

ADVANCE

PARIS



# Sans Compromis

## *No Compromise*

La musique, invention de l'homme, est un art et une des pratiques les plus anciennes au monde. À travers les époques, les traditions, les différentes cultures, la musique engendre une sensation de plaisir, capable de procurer des émotions intenses. Ce sont ces notions de plaisir et d'émotions musicales qui ont conduit l'équipe d'Advance Paris à vouloir la reproduire sans compromis.

Imaginer, développer et concevoir les différents maillons de votre chaîne Haute-Fidélité à la perfection. Innover, maîtriser la technologie pour vous apporter plus de plaisir et plus longtemps, sont les règles de base d'Advance Paris.

Pour nous seul l'engagement du résultat compte et à ce titre un son pur et chaleureux est certainement notre signature de marque française désireuse de surprendre afin de marquer la différence.

*Music, man's invention, is an art and one of the oldest practices in the world. Throughout the ages, traditions and different cultures, music generates a feeling of pleasure, capable of bringing intense emotions. It is these notions of pleasure and musical emotions that led the Advance Paris team to want to reproduce it without compromise.*

*To imagine, develop and conceive the different links of your high-fidelity chain to perfection. To innovate, to master the technology to bring you more pleasure and longer, are the basic rules of Advance Paris.*

*For us, only the commitment of the result counts and as such a pure and warm sound is certainly our signature of French brand eager to surprise in order to mark the difference.*

A12 Classic

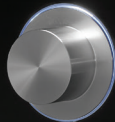
ADVANCE  
PARIS



PROTECT L HIGH BIAS PROTECT R



VOL-40dB

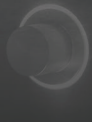


CD

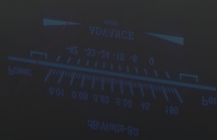
Phones 1 Phones 2



VOL-40dB



CD



# A12 Classic

## Amplificateur intégré Hybride *Hybrid integrated amplifier*



La pré-amplification à tubes de cet intégré de haute puissance permet une écoute musicale avec un large choix d'enceintes.

*The tube pre-amplification of this high-powered integrated amp allows for a great musical listening experience with a wide range of speakers.*

Pré-amplification à tubes  
Double Transformateur torique  
Alimentation linéaire  
Amplification Classe A/B  
Entrée analogique asymétrique RCA  
Entrée analogique symétrique XLR  
Entrées num. : 3 Optiques,  
3 coaxiales, 1 AES/EBU,  
HDMI ARC, USB Type B  
2 Entrées XLR - 1 Sortie XLR  
5 Entrées Analogiques RCA  
2 Sorties RCA  
Entrée Phono MM - MC  
Bluetooth en option  
Double prises casques  
Doubles sorties Caissons

*Tubes Pre-amplification  
Twin Toroidal transformer  
Linear power supply  
Class A/B Amplifier  
Un-balanced analog RCA input  
Balanced analog XLR input  
Dig. Inputs : 3 Optical  
3 Coaxial, AES/EBU,  
HDMI ARC, USB Type B  
2 XLR Inputs - 1 XLR Output  
5 Analog RCA inputs  
2 RCA outputs  
MM - MC Phono input  
Bluetooth optional  
Twin headphones jacks  
Twin Subwoofer Outputs*

Puissance (Watt, 8 Ohm) : 2x180  
Rapport Signal/bruit (dB) : 103  
43x17x37,1 cm  
18 kg

*Power (Watt, 8 Ohm) : 2x180  
Signal to noise ratio (dB) : 103  
16,9x6,7x14,6 inch  
39,7 lbs*

ADVANCE  
PARIS

X-A600



PROTECT L • • PROTECT R



⏻



SPEAKERS

• A  
• B  
• A+B

METERS   
OFF •



METERS



# X-A600

## Bloc de Puissance Stéréo *Stereo Power Amp*



Entrez dans un monde de contrôle et de finesse avec un bloc de puissance pour vos enceintes. Dans une configuration Hi-Fi ou Home-Cinéma, entendez la différence.

*Get into a new world of control and finesse with a power amp for your speakers. From Hi-Fi to Home-Theater setup, feel the difference.*

---

Amplification Haute-puissance à transistors  
Transformateur torique  
Alimentation linéaire  
Amplification Classe A/B  
Entrée analogique asymétrique RCA  
Entrée analogique symétrique XLR

*High-power transistors amplification  
Toroidal transformer  
Linear power supply  
Amplification Classe A/B  
Un-balanced analog RCA input  
Balanced analog XLR input*

Puissance (Watt, 8 Ohm) : 2x200  
Rapport Signal/bruit (dB) : 113  
43,1x35,5x57,5 cm  
25 kg

*Power (Watt, 8 Ohm) : 2x200  
Signal to noise ratio (dB) : 113  
16,9x13,9x22,6 inch  
55,1 lbs*





# MyConnect 250

Tout-en-Un Connecté  
*Connected All-In-One*



Du Phono à l'HDMI, du CD à la fonction Réseau, le MyConnect 250 est un Tout-en-Un puissant muni d'un préamplificateur à tubes.

*From Phono to HDMI, from CD to Network function, the MyConnect 250 is a powerfull one-box solution featuring tube pre-amplification.*

Pré-amplification à tubes  
Transformateur torique  
Alimentation linéaire  
Amplification Classe A/B  
Entrées num. : 3 Optiques  
3 coaxiales, 1 AES/EBU, HDMI ARC,  
USB Type-B, FM-DAB, Réseau, CD  
Compatible avec l'application  
Advance PlayStream (iOS et Android)  
2 Entrées XLR - 1 Sortie XLR  
5 Entrées Analogiques RCA  
2 Sorties RCA  
Entrée Phono MM - MC  
Bluetooth en option  
Double prises casques  
Doubles sorties Caissons

*Tubes Pre-amplification  
Toroidal transformer  
Linear power supply  
Class A/B Amplifier  
Dig. Inputs : 3 Optical  
3 Coaxial, AES/EBU, HDMI ARC  
USB Type-B, FM-DAB, Network, CD  
Compatible with Advance  
PlayStream app (iOS and Android)  
2 XLR Inputs - 1 XLR Output  
5 Analog RCA inputs  
2 RCA outputs  
MM - MC Phono input  
Bluetooth optional  
Twin headphones jacks  
Twin Subwoofer Outputs*

Puissance (Watt, 8 Ohm) : 2x180  
Rapport Signal/bruit (dB) :103  
43x17x37,1 cm  
15,5 kg

*Power (Watt, 8 Ohm) : 2x180  
Signal to noise ratio (dB) : 103  
16,9x6,7x14,6 inch  
34,17 lbs*





# X-D500

Transport CD  
*CD Drive*



Le X-D500 est une solide base de lecture CD qui délivre un signal numérique pour votre DAC ou amplificateur intégré compatible.



*The X-D500 is a solid CD playback base that delivers a digital signal for your DAC or compatible integrated amplifier.*

---

Double transformateurs toriques  
Alimentation linéaire  
Mécanique compartimenté  
Sortie numérique coaxiale RCA  
Sortie numérique Optique Toslink  
Sortie numérique AES/EBU XLR

*Twin toroidal transformers  
Linear power supply  
Compartmented mechanics  
Digital Coaxial RCA Output  
Digital Optical Toslink Output  
Digital AES/EBU XLR Output*

44,5x17,5x53,5 cm  
8,2 kg

*17,5x6,5x21 inch  
18 lbs*



# X-CD7

Lecteur CD  
*CD Player*



Continuez à écouter votre collection de CD avec ce lecteur de CD équipé de sorties symétriques et asymétriques.

*Enjoy listening to your CD collection with this CD player equipped with balanced and unbalanced outputs.*

Transformateur torique  
Alimentation linéaire  
Sortie numérique coaxiale RCA  
Sortie numérique Optique Toslink  
Sortie analogique asymétrique RCA  
Sortie analogique symétrique XLR  
43x7x25,7 cm  
4,95 kg

*Toroidal transformer  
Linear power supply  
Digital Coaxial RCA Output  
Digital Optical Toslink Output  
Un-balanced analog RCA Output  
Balanced analog XLR output  
16,9x2x7x10,1 inch  
10,9 lbs*

# X-CD9

Lecteur CD à Tubes  
*Tube CD Player*



Le X-CD9 bénéficie d'une double sorties analogiques à tubes pour parfaire sa musicalité.

*The X-CD9 benefits from a double analog tube output to perfect its musicality.*

Pré-amplification à tubes  
Transformateur torique  
Alimentation linéaire  
Sortie numérique coaxiale RCA  
Sortie numérique Optique Toslink  
Sortie analogique asymétrique RCA  
Sortie analogique symétrique XLR  
43x7x25,7 cm  
4,95 kg

*Tubes Pre-amplification  
Toroidal transformer  
Linear power supply  
Digital Coaxial RCA Output  
Digital Optical Toslink Output  
Un-balanced analog RCA Output  
Balanced analog XLR output  
16,9x2x7x10,1 inch  
11,9 lbs*



ADVANCE  
1981

X-CD1000 EVO

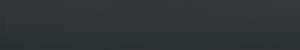
CD



PHONO INPUT



PHONO INPUT



CD

# X-CD1000 EVO

Lecteur CD High-End à Tubes  
*High-End Tubes CD Player*



Un lecteur CD High-End par la qualité de ses composants, de son design mécanique et de ses sorties analogiques à tubes pour magnifier votre collection de CD.

*A High-End CD player with quality components, mechanical design and analog tube outputs to enhance your CD collection.*

---

Pré-amplification à tubes	<i>Tubes Pre-amplification</i>
Transformateur torique	<i>Toroidal transformer</i>
Alimentation linéaire	<i>Linear power supply</i>
Mécanique compartimenté	<i>Compartmented mechanics</i>
Entrée - Sortie numérique coaxiale RCA	<i>Digital Coaxial RCA Input-Output</i>
Entrée - Sortie numérique Optique Toslink	<i>Digital Optical Toslink Input-Output</i>
Sortie numérique AES/EBU XLR	<i>Digital AES/EBU XLR Output</i>
	<i>17,5x6,5x21 inch</i>
	<i>17,6 lbs</i>
	<i>44,5x17,5x53,5 cm</i>
	<i>8 kg</i>





# Air 65

(option Connect)

## Enceintes Connectées *Connected Speakers*

### Finitions / *Finishes*

Noir / *Full Black*

Blanc - Bois Clair / *White Light Wood*

Noyer Foncé / *Black Walnut*



Un système Hi-Fi compact avec 2 enceintes compatibles avec votre platine vinyle comme votre smartphone.

*A compact Hi-Fi system with 2 speakers compatible with your turntable as your smartphone.*

---

Haut-parleur d'aigu de 25 mm en tissu	<i>1 inch fabric dome tweeter</i>
Haut-parleur de médium-basse de 13 cm en papier	<i>5 inch paper Mid-Bass driver</i>
Filtrage passif	<i>Passive crossover</i>
Amplification Classe D	<i>Class D Amplifier</i>
Enceinte Bass-Reflex	<i>Bass-Reflex cabinet</i>
Entrée numérique coaxiale RCA	<i>Digital Coaxial RCA Input</i>
Entrée numérique Optique Toslink	<i>Entrée numérique Optique Toslink</i>
Bluetooth aptX / Phono MM	<i>Bluetooth aptX / Phono MM</i>
Sortie Caisson RCA	<i>RCA subwoofer output</i>
Compatible avec WTX-Microstream pour fonction Réseau	<i>Compatible with WTX-Microstream for network function</i>
Puissance (Watt, 8 Ohm) : 2x55 17x28,5x22,5 cm 8 kg	<i>Power (Watt, 8 Ohm) : 2x55 6,7x11,2x8,8 inch 17,6 lbs</i>



# Zeneo ZX

(option Connect)

Enceintes Connectées True Stéréo  
*True Stereo Connected Speakers*

## Finitions / Finishes

Noir Jean's / *Black Jean's*

Blanc - Bois Clair / *White Light Wood*

Noyer Foncé / *Black Walnut*



Une enceinte Hi-Fi moderne à filtrage actif DSP avec 4 amplificateurs en Classe A/B sans aucun câble de liaison entre les enceintes.

*A modern Hi-Fi speaker with DSP active filtering and 4 Class A/B amplifiers without any cables between the speakers.*

---

Filtrage actif par DSP	<i>DSP active crossover</i>
Amplification Classe A/B	<i>Class A/B Amplifier</i>
Enceinte Bass-Reflex	<i>Bass-Reflex cabinet</i>
Pas de câble entre les enceintes	<i>No wire between speakers</i>
USB Type-B pour ordinateur	<i>USB Type-B for Computer</i>
Entrée numérique coaxiale RCA	<i>Digital Coaxial RCA Input</i>
Entrée numérique Optique Toslink	<i>Digital Optical Toslink Input</i>
Bluetooth aptX HD / Phono MM	<i>Bluetooth aptX HD / Phono MM</i>
Sortie Caisson RCA	<i>RCA subwoofer output</i>
Compatible avec WTX-Microstream pour fonction Réseau	<i>Compatible with WTX-Microstream for network function</i>

Puissance (Watt, 8 Ohm) :  
2x20 / 2x70  
18x30,5x26 cm  
8,4 kg


*Power (Watt, 8 Ohm) : 2x20 / 2x70  
7x12x10,2 inch  
18,5 lbs*





ADVANCE  
PARIS

[www.advanceparis.com](http://www.advanceparis.com)

 13 rue du Coq Gaulois 77170 Brie Comte Robert FRANCE